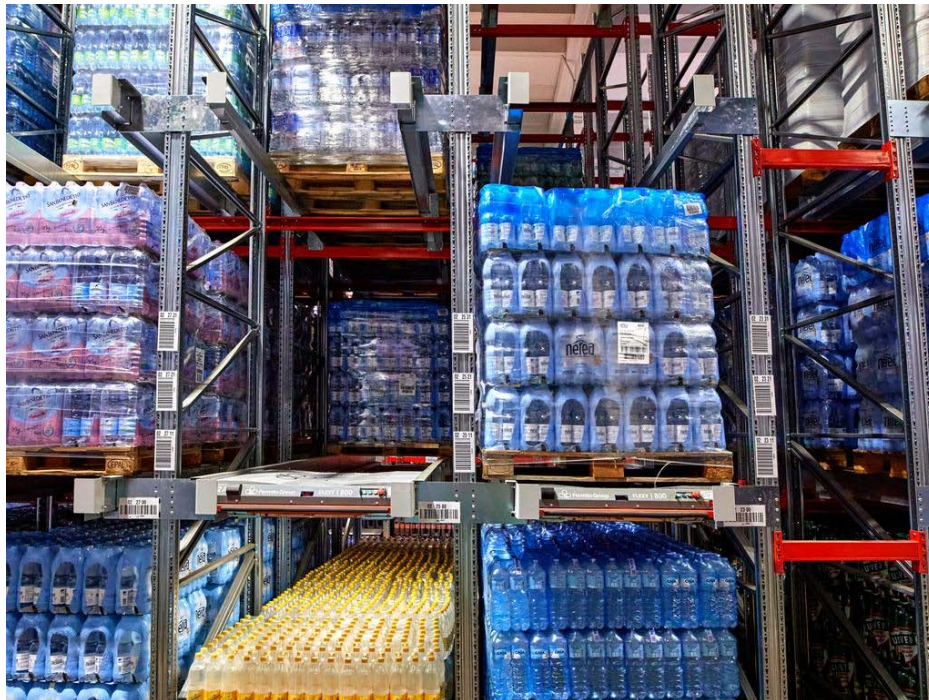


Case studies

COAL – CON LA NUOVA LOGISTICA AUMENTA LA PRODUTTIVITÀ E MIGLIORA IL SERVIZIO AL CLIENTE



Cliente: Gruppo Coal

Settore: Distribuzione alimentare organizzata

Luogo: Camerano (Ancona)

Il Gruppo Coal lavora da oltre 60 anni nel mondo della Distribuzione Organizzata Alimentare. L'importante cooperativa marchigiana raccoglie oggi più di 200 soci per una rete di vendita che conta 330 negozi in diverse aree d'Italia - Marche e Abruzzo, dove c'è la maggior concentrazione, oltre a Umbria, Molise, Emilia Romagna, Lazio e San Marino - con un fatturato alle casse di oltre 550 milioni di euro. A livello logistico, l'azienda è organizzata in 2 poli: gli headquarters di Camerano, per la gestione dei prodotti a largo consumo confezionato, e la sede di Mosciano per la parte legata al comparto agroalimentare.

Obiettivi:

- Riorganizzare l'assetto logistico ottimizzando il picking e facilitando la preparazione degli ordini
- Aumentare la capacità di stoccaggio
- Migliorare la produttività
- Consolidare il servizio ai punti vendita

Soluzione:

- Scaffalature portapallet multi-profondità con struttura sismo-resistente sviluppata su 4 livelli di carico
- Pallet shuttle Flexy per movimentare i pallet fino a 6 posti in profondità all'interno dei canali di carico
- A livello terra scaffalatura con rulliere a gravità FIFO
- Software di gestione WMS progettato da Ferretto Group interconnesso all'ERP aziendale

Valore aggiunto:

- Aumento della capacità di stoccaggio
- Maggior velocità nella preparazione degli ordini
- Miglior gestione delle scorte
- Diminuzione dei rischi di danneggiamento merce
- Maggior dialogo e interconnessione tra il settore logistica e gli altri reparti aziendali

Il magazzino in numeri:

Area adibita a magazzino:	2.700 m2
Scaffalatura tipo 1:	Scaffalatura portapallet multi-profondità sismo-resistente asservita da pallet shuttle Flexy
Scaffalatura tipo 2:	Scaffalatura con rulliere a gravità FIFO a livello terra
Altezza scaffalature:	
Livelli carico:	4
Unità di carico:	Europallet 800 mm x 1.200 mm x H 1.500/1.800 mm
Posti pallet in profondità massima:	67 UDC
Capacità di stoccaggio:	3.460 posti pallet







